

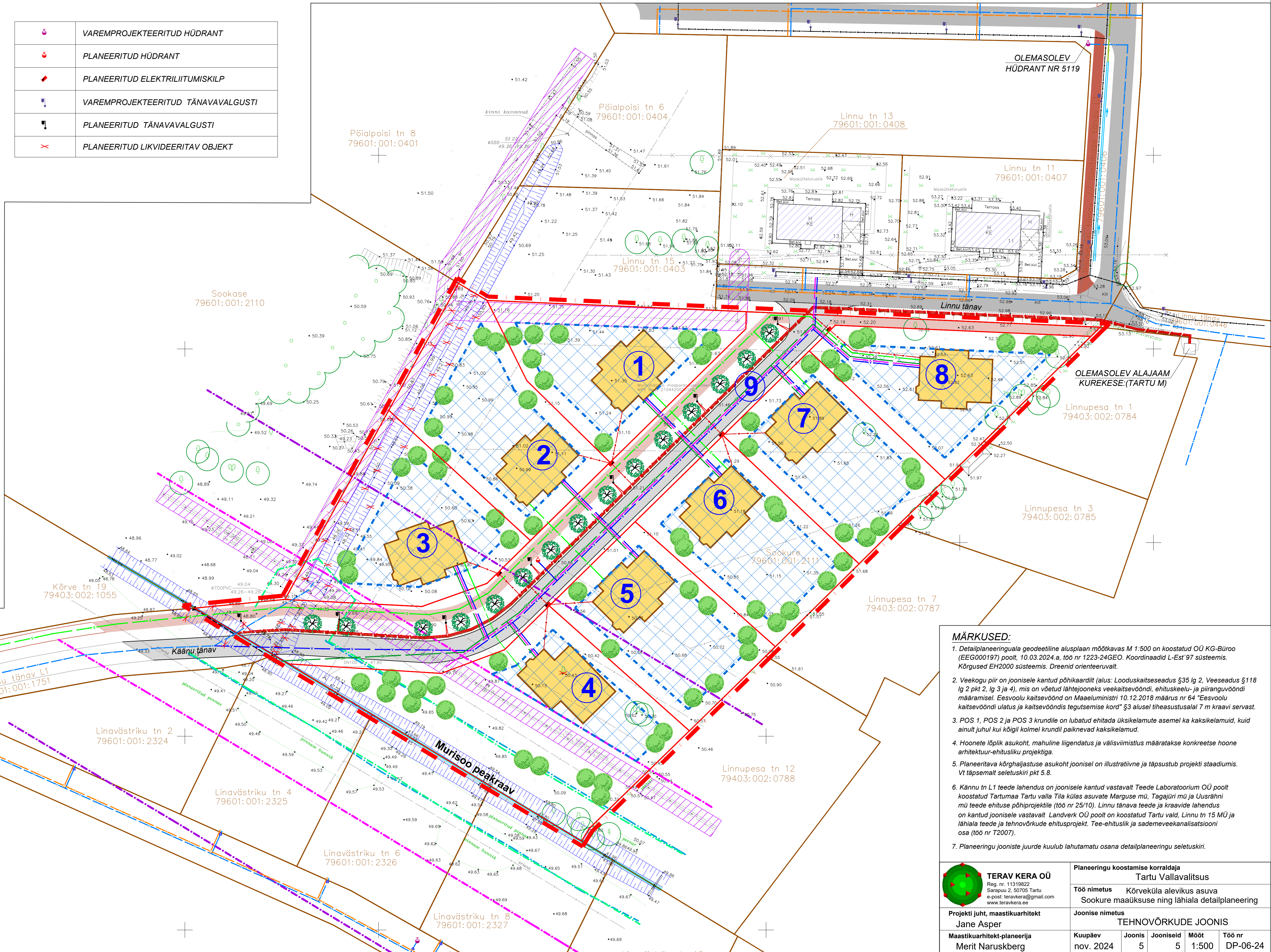
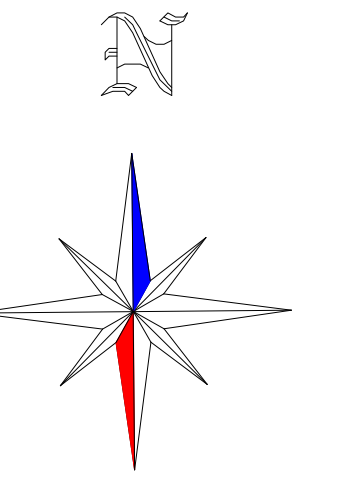
TINGMÄRGID

	DETAILPLANEERINGUALA PIIR
	OLEMASOLEVA KATASTRILÜKSUSE PIIR
	PLANEERITUD KRUNDI PIIR
	MURISOO PEAKRAAVI VEEKOGU PIIR (valgalaga 10-25 km², vt märkused pkt 2)
	VEEKOGU KALDA VEEKAITSEVÕÕND 10 m (vt märkused pkt 2)
	EESVOOLU KAITSEVÕÕND 7 m (kraavi servast, vt märkused pkt 2)
	VEEKOGU KALDA EHITUSKEELUVÕÕND 25 m (vt märkused pkt 2)
	VEEKOGU KALDA PIIRANGUVÕÕND 50 m (vt märkused pkt 2)
	VAREMPROJEKTEERITUD VEETORU
	VAREMPROJEKTEERITUD ISEVOOLNE KANALISATSIOONITORU
	VAREMPROJEKTEERITUD SADEMEVEE-KANALISATSIOONITORU
	VAREMPROJEKTEERITUD TÄNAVALGUSTI
	VAREMPROJEKTEERITUD TÄNAVALGUSTUSE MAAKAABEL
	PLANEERITUD VEETORU
	PLANEERITUD ISEVOOLNE KANALISATSIOONITORU
	PLANEERITUD SADEMEVEEKANALISATSIOONITORU
	PLANEERITUD SIDEKAABEL
	PLANEERITUD MADALPINGE ELEKTRIKAABEL
	PLANEERITUD KESKPINGE ELEKTRIKAABEL
	OLEMASOLEV HOONE
	PLANEERITUD HOONESTUSALA
	ÜKSIKELAMU ILLUSTRATIIVNE VÕIMALIK MAHT JA ASUKOHT
	VAREMPROJEKTEERITUD ASFALKATTEGA SÕIDUTE (vt märkused pkt 6)
	VAREMPROJEKTEERITUD ASFALKATTEGA KÖNNITEE (vt märkused pkt 6)
	PLANEERITUD ASFALKATTEGA SÕIDUTE
	PLANEERITUD ASFALKATTEGA KÖNNITEE
	OLEMASOLEV SERVITUUDIALA (AS Tartu Veevärk kasuks)
	OLEMASOLEV/SÄILIV PEAKRAAV
	VAREMPROJEKTEERITUD KRAAV (vt märkused pkt 6)
	OLEMASOLEV KÕRGHALJASTUS/PUU, PÕÖSAS, PUISTU
	OLEMASOLEV KÕRGHALJASTUS/HEKK
	PLANEERITUD RAJAMISE KOHUSTUSEGA KÕRGHALJASTUS/PUUDERIVI
	PLANEERITUD KÕRGHALJASTUS (illustratiivne asukoht, vt märkused pkt 5)

	VAREMPROJEKTEERITUD HÜDRANT
	PLANEERITUD HÜDRANT
	PLANEERITUD ELEKTRILITUMISKILP
	VAREMPROJEKTEERITUD TÄNAVALGUSTI
	PLANEERITUD TÄNAVALGUSTI
	PLANEERITUD LIKVIDEERITAV OBJEKT

Kõrveküla alevikus asuva Sookure maaüksuse ning lähiala detailplaneering

TEHNOVÕRKUDE JOONIS



MÄRKUSED:

- Detailplaneeringuala geodeetiline alusplaan mõtkavas M 1:500 on koostatud OÜ KG-Büroo (EEG000197) poolt, 10.03.2024. a. töö nr 1223-24GEO. Koordinaadid L-Est 97 süsteemis. Kõrgused EH2000 süsteemis. Drenid orienteeruvad.
- Veekogu piir on joonisele kantud põhikardilt (alus: Looduskaitseasud §35 lg 2, Veeseadus §118 lg 2 pkt 2, lg 3 ja 4), mis on võetud lähtejooneks veekaitsevõõndi, ehituskeelu- ja piiranguvõõndi määramisel. Eesvoolu kaitsevõõnd on Maaluministri 10.12.2018 määrus nr 64 "Eesvoolu kaitsevõõndi ulatus ja kaitsevõõndis tegutsemise kord" §3 alusel tiheasustusalal 7 m kraavi servast.
- POS 1, POS 2 ja POS 3 krundile on lubatud ehitada üksikelamute asemel ka kaksikelamuid, kuid ainult juhul kui kõigil kolmel krundil paiknevad kaksikelamud.
- Hoonete lõplik asukoht, mahuline liigendatus ja välisviimistlus määratakse konkreetse hoone arhitektuur-ehitusliku projektiga.
- Planeeritava kõrghaljastuse asukoht joonisel on illustratiivne ja täpsustub projekti staadiumis. Vt täpsemalt seletuskiri pkt 5.8.
- Käärne tn L1 teede lahendus on joonisele kantud vastavalt Teede Laboratoorium OÜ poolt koostatud Tartumaa Tartu valla Tila külas asuvate Marguse mü. Tagajüri mü ja Uusrähni mü teede ehituse põhiprojektile (töö nr 25/10). Linnu tänava teede ja kraavide lahendus on kantud joonisele vastavalt Landverk OÜ poolt on koostatud Tartu vald, Linnu tn 15 MÜ ja lähiala teede ja tehnovõrkude ehitusprojekt. Tee-ehituslik ja sademeveekanalisatsiooni osa (töö nr T2007).
- Planeeringu jooniste juurde kuulub lahutamatu osana detailplaneeringu seletuskiri.

TERAV KERA OÜ
 Reg. nr. 11319822
 Sarapuu 2, 50705 Tartu
 e-post: teravkera@gmail.com
 www.teravkera.ee

Projekti juht, maastikuarhitekt
Jane Asper
 Maastikuarhitekt-planeerija
Merit Naruskberg

Planeeringu koostamise korraldaja Tartu Vallavalitsus				
Töö nimetus Kõrveküla alevikus asuva Sookure maaüksuse ning lähiala detailplaneering				
Joonise nimetus TEHNOVÕRKUDE JOONIS				
Kuupäev nov. 2024	Joonis 5	Jooniseid 5	Mõõt 1:500	Töö nr DP-06-24